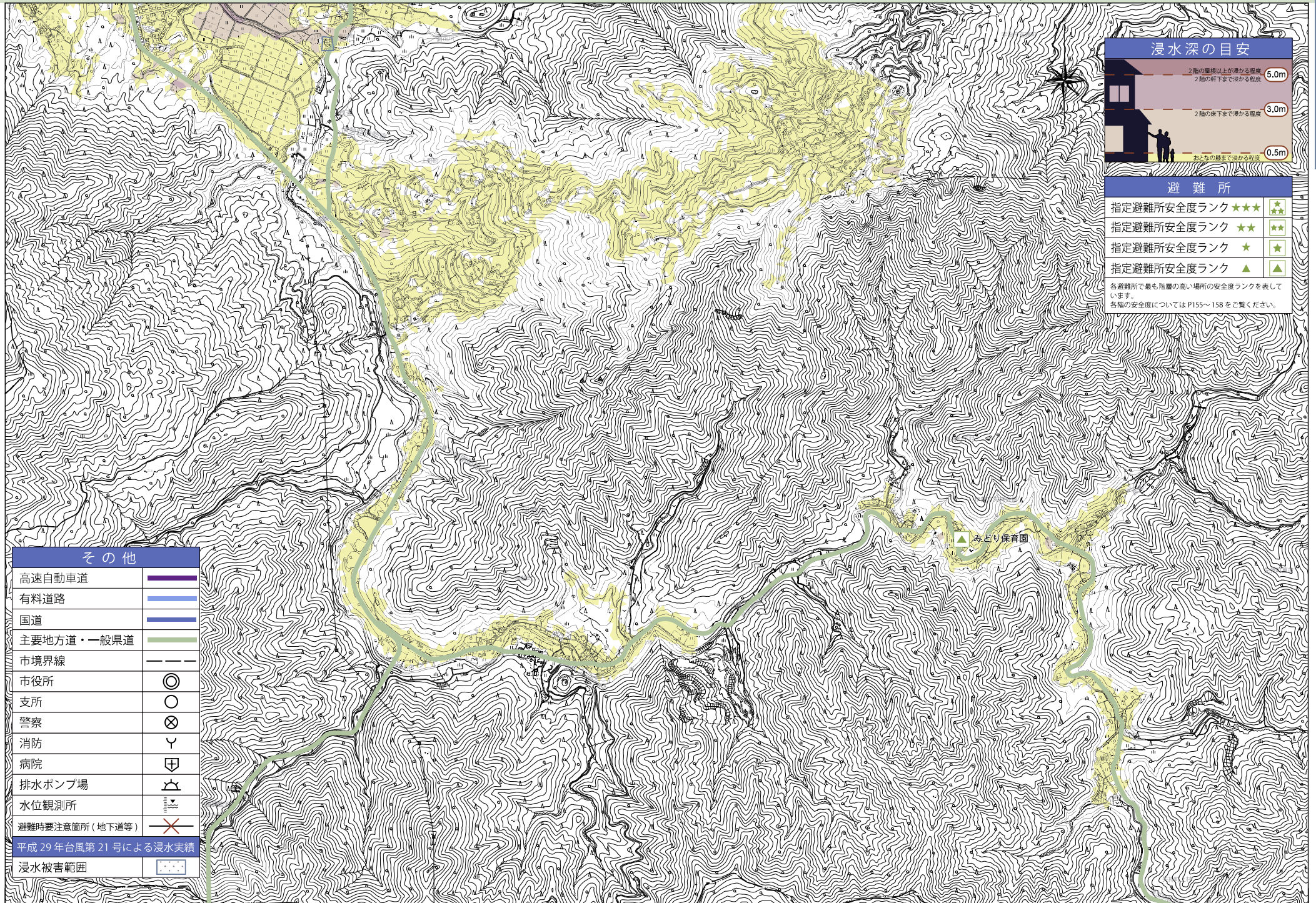


その他	
高速自動車道	
有料道路	
国道	
主要地方道・一般県道	
市境界線	
市役所	
支所	
警察	
消防	
病院	
排水ポンプ場	
要配慮者利用施設	
水位観測所	
避難時要注意箇所(地下道等)	
平成29年台風第21号による浸水実績	
浸水被害範囲	

避難所	
指定避難所安全度ランク★★★★	
指定避難所安全度ランク★★★	
指定避難所安全度ランク★★	
指定避難所安全度ランク★	
指定避難所安全度ランク▲	

各避難所で最も階層の高い場所の安全度ランクを表しています。
各階の安全度についてはP155～158をご覧ください。

凡例	
浸水深の目安	
	2階の屋根以上が浸かる程度 2階の軒下まで浸かる程度
	2階の床下まで浸かる程度
	おとなの腰まで浸かる程度



浸水深の目安

2階の屋根以上が浸かる程度
2階の軒下まで浸かる程度 5.0m

2階の床下まで浸かる程度 3.0m

おんりの床まで浸かる程度 0.5m

避難所

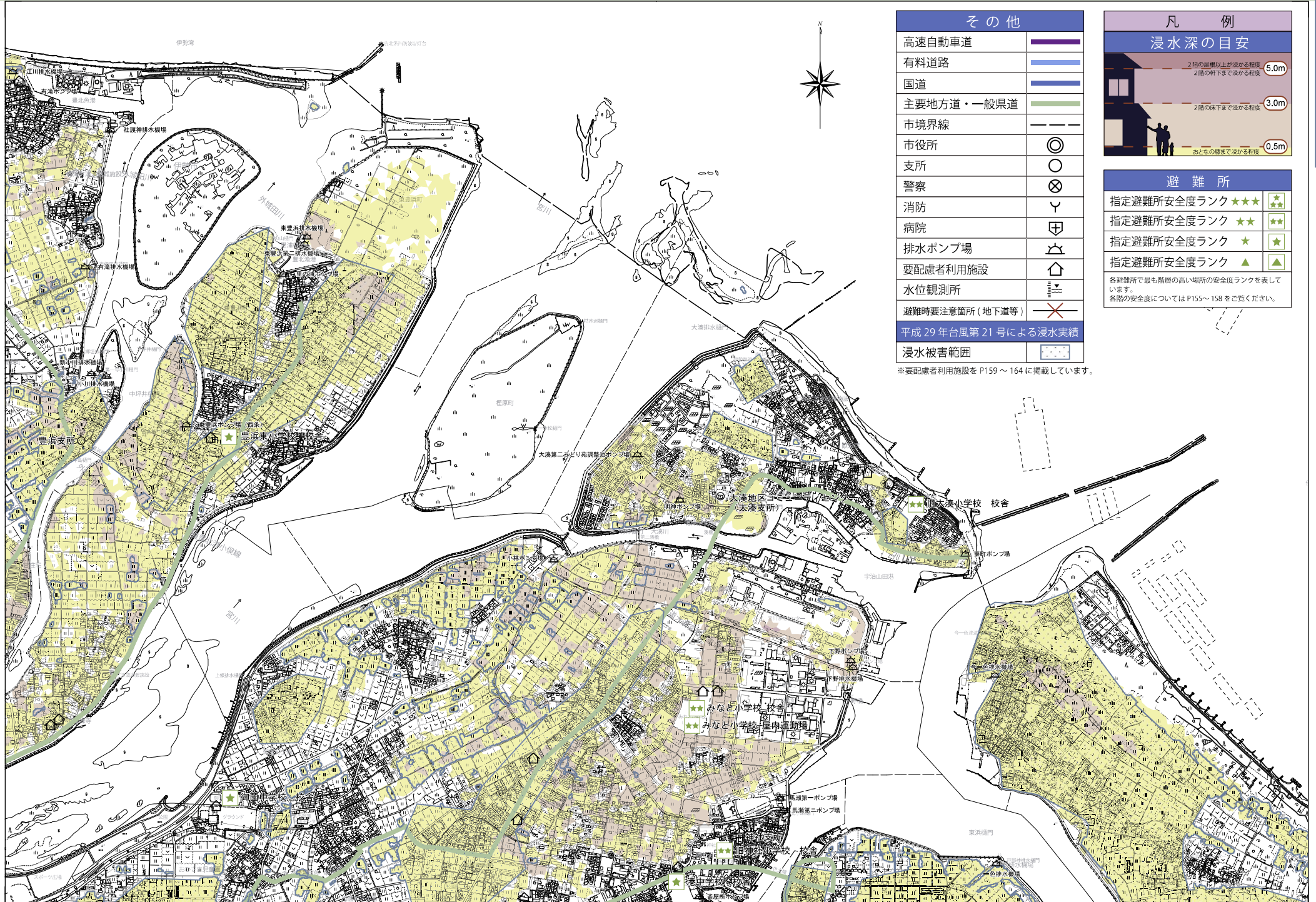
指定避難所安全度ランク	★★★★	★
指定避難所安全度ランク	★★★	★★
指定避難所安全度ランク	★★	★
指定避難所安全度ランク	▲	▲

各避難所で最も階層の高い場所の安全度ランクを表しています。
各階の安全度についてはP155～158をご覧ください。

その他

高速自動車道	
有料道路	
国道	
主要地方道・一般県道	
市境界線	
市役所	
支所	
警察	
消防	
病院	
排水ポンプ場	
水位観測所	
避難時要注意箇所(地下道等)	
平成29年台風第21号による浸水実績	
浸水被害範囲	

▲みどり保育園



その他	
高速自動車道	
有料道路	
国道	
主要地方道・一般県道	
市境界線	
市役所	
支所	
警察	
消防	
病院	
排水ポンプ場	
要配慮者利用施設	
水位観測所	
避難時注意箇所(地下道等)	
平成 29 年台風第 21 号による浸水実績	
浸水被害範囲	

※要配慮者利用施設を P159～164 に掲載しています。

凡 例

浸水深の目安

2階の床以上が浸かる程度 **5.0m**

2階の軒下まで浸かる程度 **3.0m**

おとなの壁まで浸かる程度 **0.5m**

避難所

指定避難所安全度ランク	★★★★	★★★
指定避難所安全度ランク	★★★	★★
指定避難所安全度ランク	★★	★
指定避難所安全度ランク	▲	▲

各避難所で最も階層の高い場所の安全度ランクを表しています。
各階の安全度については P155～158 をご覧ください。